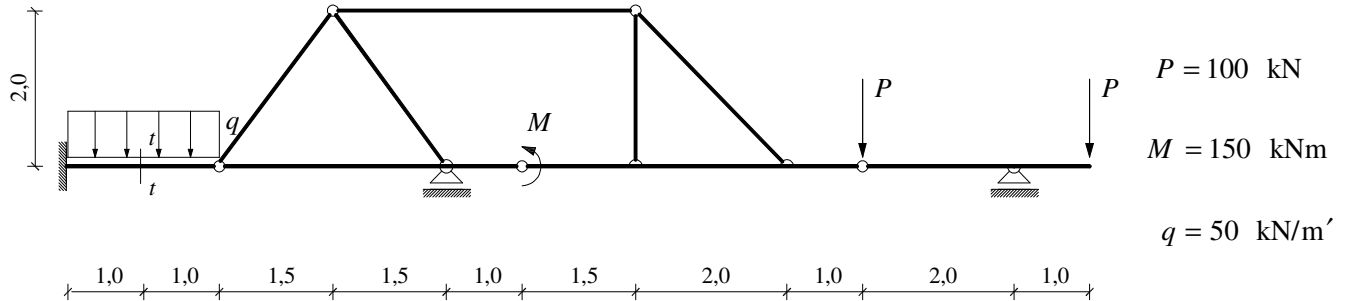
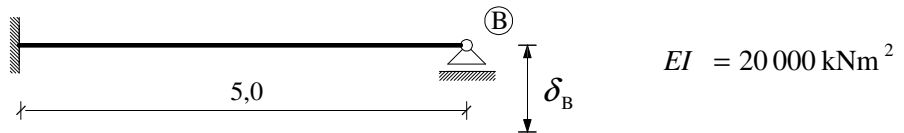


GS 1. – 19.06.2007.

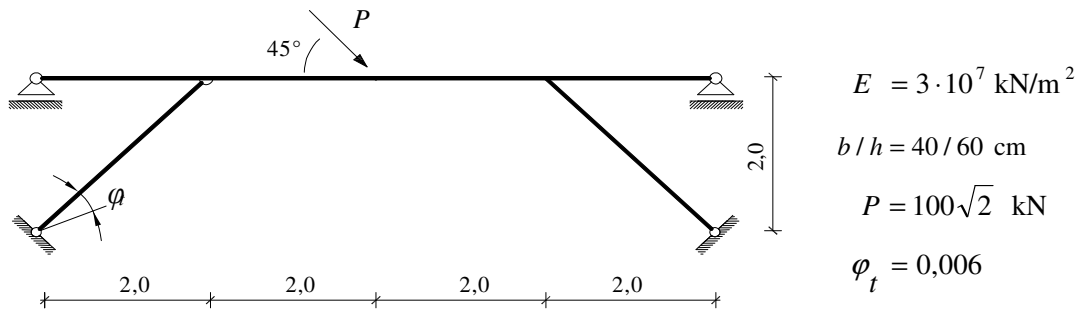
1. a) Primjenom principa superpozicije nacrtajte M dijagram.
 b) Grafičkim postupkom odredite sile u presjeku $t-t$.



2. Izračunajte maksimalni dopušteni prisilni pomak ležaja δ_B ako je moment nosivosti grede $M_{\max} = 100 \text{ kNm}$.



3. a) Primjenom metode sila nacrtajte M dijagram.
 b) Izračunajte vertikalni pomak točke hvatišta sile.



4. a) Nacrtajte progibnu liniju nosača.
 b) Izračunajte kut zaokreta osi neposredno desno od točke C i kut zaokreta osi neposredno lijevo od točke D.

