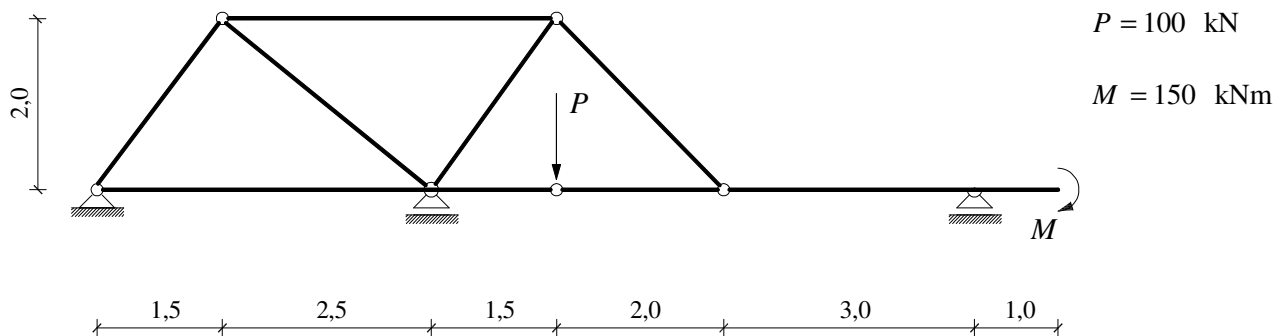
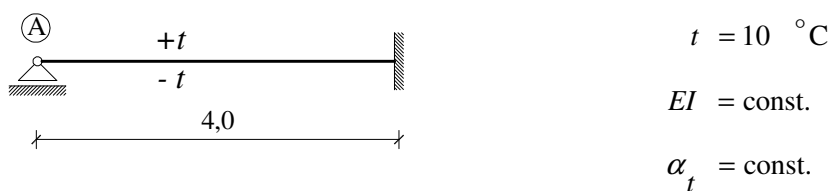


## GS 1. – 11.09.2007.

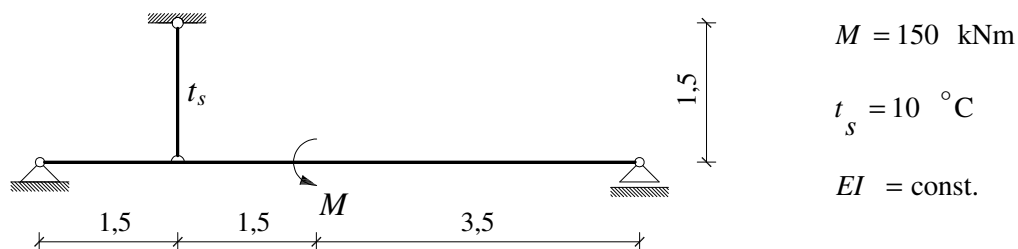
1. Analitičkim postupkom nacrtajte  $M$  dijagram.



2. Primjenom metode sila izračunajte kut zaokreta osi neposredno desno od točke A.



3. Primjenom metode sila nacrtajte  $M$  dijagram.



4. Za zadano opterećenje izračunajte moment u polovici raspona pomoću zadane utjecajne linije za traženi moment.

