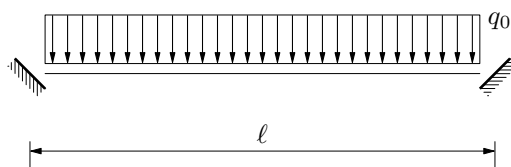


GS 1. — 1. popravni teorijski kolokvij (2008./9.) A

1. (15) Opišite i obrazložite postupak crtanja dijagrama poprečnih sila na temelju poznatoga momentnog dijagrama.
2. (15) Na temelju osnovne zamisli superpozicijskog postupka odredite mogući oblik trozglobnoga luka nad zadanom rasponom tako da za zadano opterećenje u okviru nema momenata savijanja.



3. (10) Na kojem se teoremu temelji metoda jedinične sile za izračunavanje (pooptćenih) pomaka odabranih točaka nosača?

GS 1. — 1. popravni teorijski kolokvij (2008./9.) B

1. (10) Koji još grafički uvjet, uz zatvoreni poligon sila, mora biti zadovoljen da bi ravninski sistem sila i momenata bio u ravnoteži?
2. (30) Označite redom osi i parove pridruženih točaka kojima su zadana afina preslikavanja u rješavanju prikazanog sistema superpozicijskim postupkom. Zašto su označeni pravci osi afinih preslikavanja? Zašto su točke navedenih parova međusobno pridružene?

